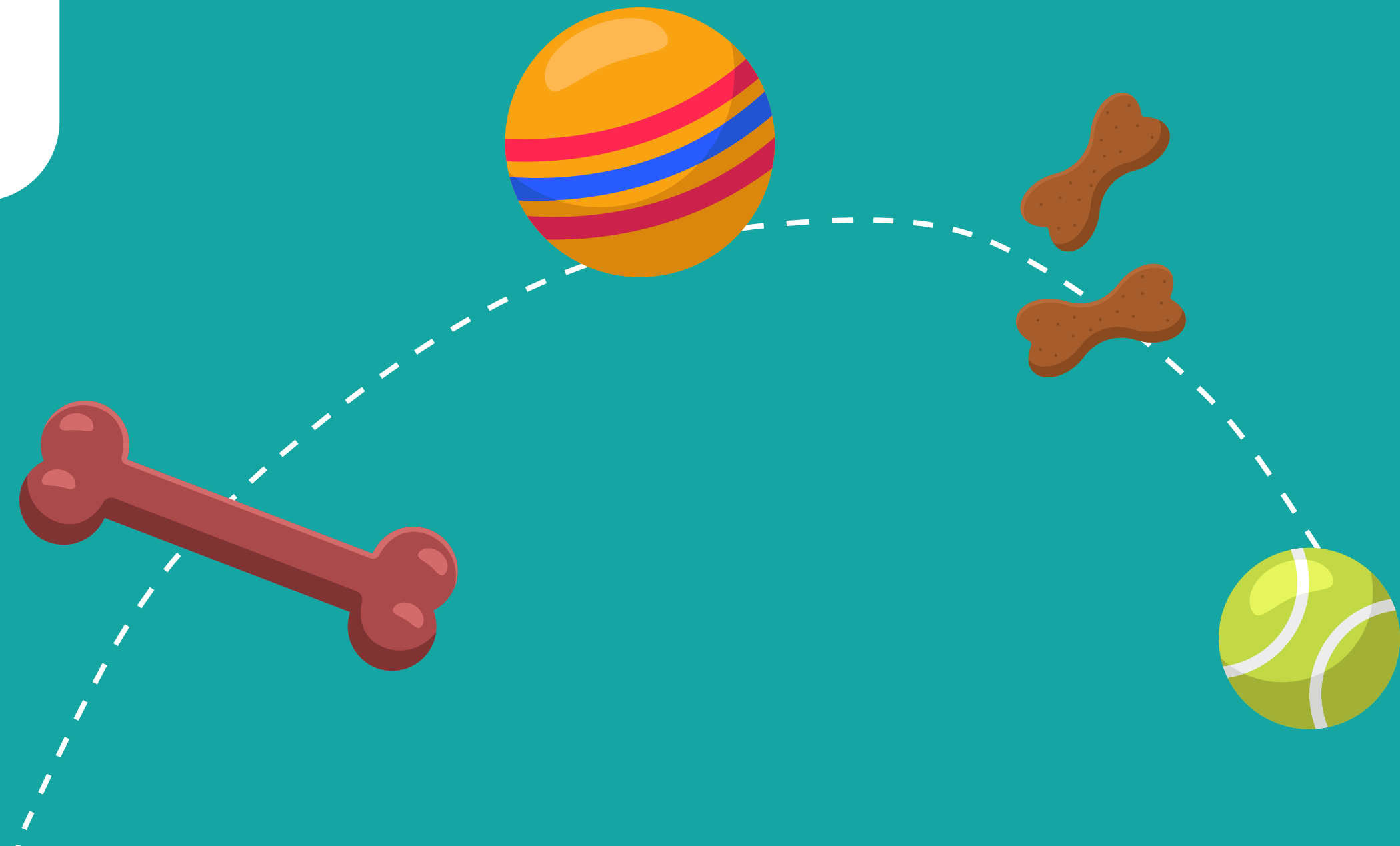




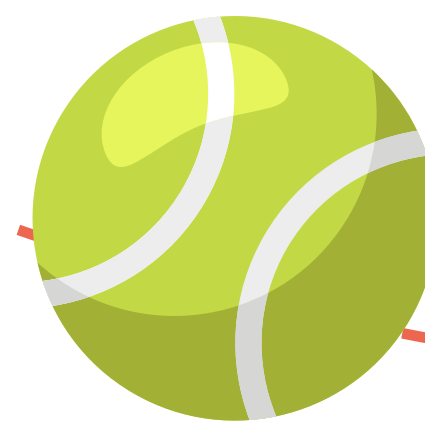
CHIENS GUIDES
GRAND SUD OUEST

LA FORCE D'UNE ÉQUIPE
Alienor - Bordeaux



5 JEUX ÉDUCATIFS POUR CRÉER DU LIEN AVEC SON CHIEN !

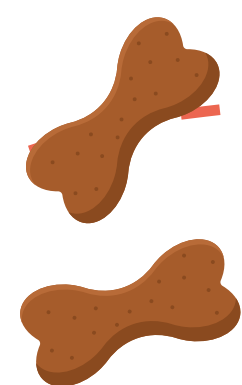
5 JEUX ÉDUCATIFS POUR CRÉER DU LIEN AVEC SON CHIEN !



Rien de tel que le jeu pour tisser de vrais liens de complicité avec son chien de compagnie. Si le jeu est un moment d'apprentissage extrêmement important, il est aussi vecteur de bien-être pour le chien... mais également pour le maître !



Maintenant,
à vous de jouer !



4 règles de base pour apprendre en s'amusant :

Toujours valoriser son chien !

Veillez toujours à valoriser les apprentissages de votre chien par des caresses, par la voix ("Oui !", "Bon garçon/bonne fille", Bravo!", etc.), par le jeu ou/et par des récompenses (des croquettes ou ses gourmandises préférées).

Gardez une constance dans les mots employés pour les ordres ("assis", "couché", "cherche"...) et le ton utilisé

Évitez par exemple d'alterner entre "Au pied", "Viens ici", "Reviens", etc.

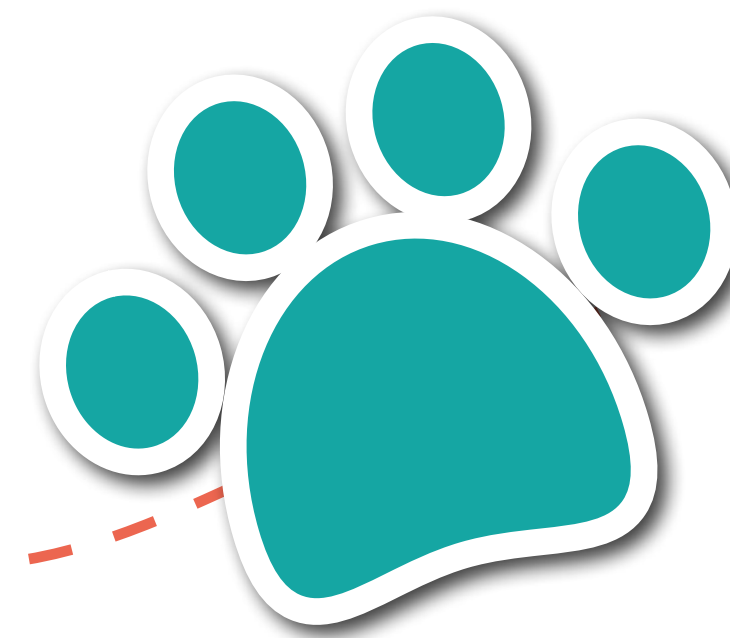
Jouer doit rester un plaisir

Le moment de jeu doit se faire dans la bonne humeur, dans une ambiance détendue pour le maître et pour le chien. Mettre la pression au chien ne lui apportera rien de bon, et à vous non plus !

Garder toujours un contact visuel avec le chien : c'est aussi important pour lui que le son de votre voix

Au sein de notre Association, nos éducateurs et nos familles d'accueil respectent ces principes d'éducation positive avec nos élèves lors des moments d'apprentissage et de jeux.

DONNER LA PATTE



- 1 Faites asseoir** votre chien devant vous
- 2 Accroupissez-vous** à son niveau et mettez votre main devant lui, paume vers le haut.
- Dites-lui le mot-clé "**Donne la patte**".
- Pour lui faire comprendre de quoi il s'agit, **prenez-lui délicatement la patte** de votre autre main et déposez-la dans votre paume, puis félicitez-le. Répétez plusieurs fois l'opération afin que le chien assimile bien la consigne et ce que vous attendez de lui.
- Quand votre chien le fait de lui-même, **félicitez-le chaleureusement**. Vous pouvez utiliser une friandise au début pour le motiver.

Matériel : **Aucun**

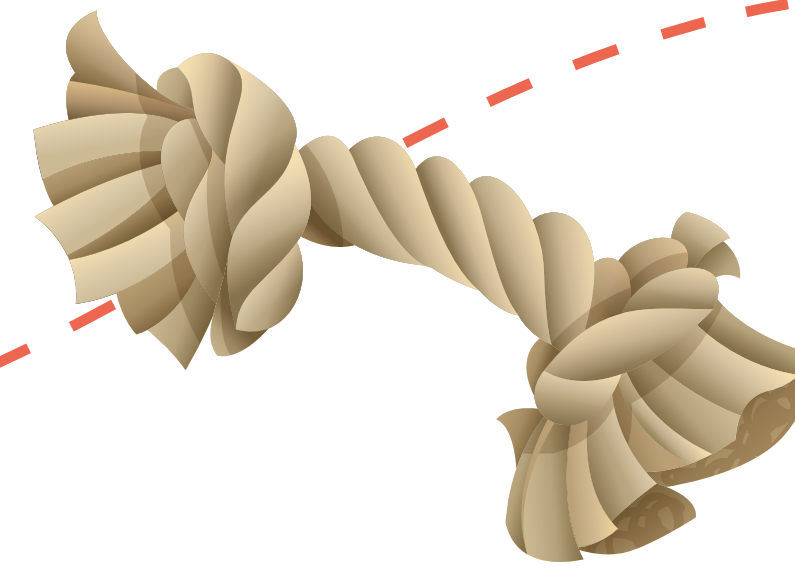
Localisation :  

Difficulté :   

Le + de nos éducateurs

"Cet exercice est un excellent exemple d'éducation positive : tout se fait dans la douceur, avec patience et bienveillance."

LE TIR À LA CORDE



- 1** Présentez à votre chien de compagnie le jouet pour qu'il le prenne dans sa gueule, mais gardez-le dans votre main.
- 2** Dès qu'il commencera à tirer de son côté, **tirez du vôtre** pour le faire jouer !
- 3** Une fois le jeu lancé, faites-lui signe d'arrêter. Avec une caresse, une main levée, ou le mot "**C'est fini**", choisissez le signe que vous préférez, mais conservez toujours le même.
- 4** Une fois que le chien a arrêté de tirer, **laissez-le partir** avec la corde.
- 5** De temps en temps, **laissez votre chien gagner** ! Il n'aura que plus envie de recommencer le jeu.

Astuce : Jouez de préférence dans un endroit clos, pour que le chien revienne plus facilement avec la corde.

Matériel : **Un morceau de corde épaisse,
nouée pour une meilleure prise en main**

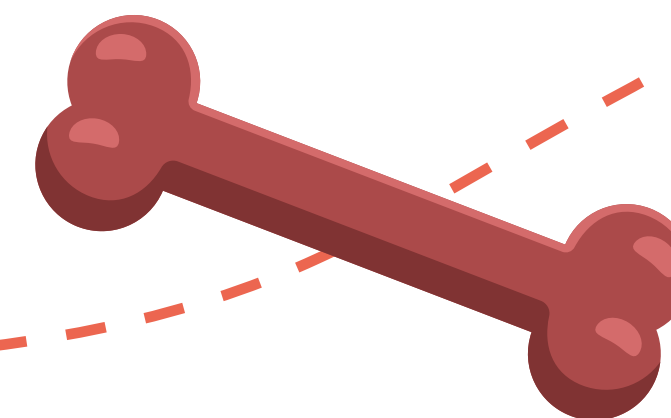
Localisation :  

Difficulté :   

Le + de nos éducateurs

"Ce jeu peut permettre à votre compagnon de canaliser son énergie, mais ne convient pas forcément à tous les chiens. Pensez à adapter ce jeu en fonction de la morphologie de votre chien, de ses besoins et de son tempérament."

LA CHASSE AU TRÉSOR



- 1 Montrez l'objet ou la friandise** que vous allez cacher à votre chien
- 2 Allez le/la cacher hors de sa vue** (dans une pièce à côté, sous une vieille couverture, etc)
- 3** Revenez voir le chien et dites-lui le mot clé : **"Cherche !"**
- 4** Si le chien trouve le jouet, il sera satisfait. S'il ne le trouve pas, **accompagnez-le dans la bonne direction**, en répétant le mot clé.
- 5 Félicitez-le** quand il trouve l'objet ! Si c'est une gourmandise, laissez-lui en profiter tout en disant des mots positifs, il l'a méritée !

Matériel : **Quelques croquettes ou un jouet que votre chien affectionne particulièrement**

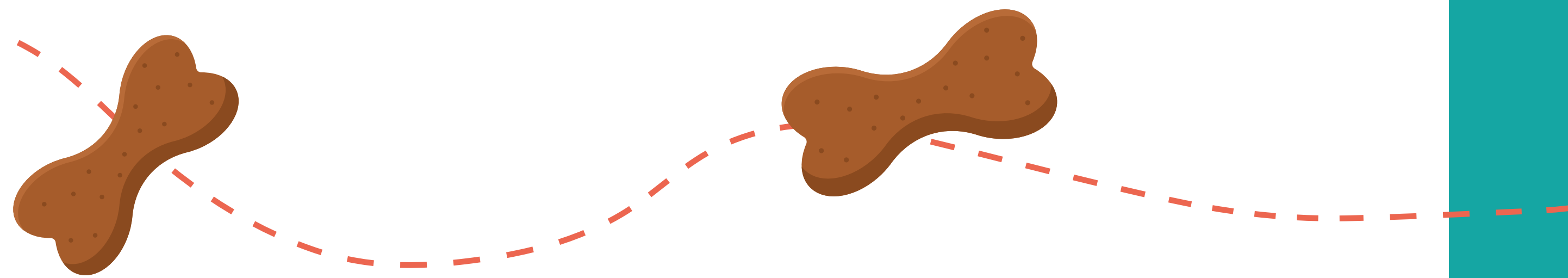
Localisation :  

Difficulté :   

Le + de nos éducateurs

"Nous le constatons chaque jour à l'Association : la stimulation intellectuelle est très importante pour le bien-être des chiens ! Des jeux comme celui-ci le permettent ! À pratiquer sans modération."

TOURNER SUR SOI-MÊME



- 1 **Inviter** votre chien à se mettre devant vous.
- 2 **Faites-lui sentir** que vous avez une croquette dans votre main.
- 3 Invitez-le à suivre votre main avec sa truffe, et donc à tourner sur soi-même, en associant un mot-clé (par exemple : **"Tourne"**)
- 4 Dès que l'exercice est réussi, vous pouvez le récompenser. Espacez progressivement les récompenses. **À la fin, votre chien tournera sur lui-même à la demande.**

Matériel : **Quelques croquettes**

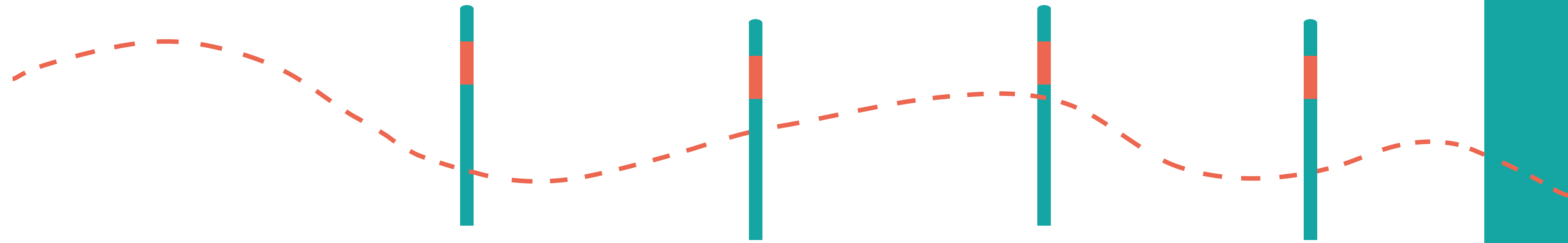
Localisation :  

Difficulté :   

Le + de nos éducateurs

"Dans notre Association de chiens guides, la récompense alimentaire est un élément important dans l'éducation. Mais nous veillons progressivement à remplacer la gourmandise par les encouragements verbaux ou les caresses."

LE SLALOM



- 1** Positionnez les obstacles en ligne, en laissant suffisamment d'espace entre chaque pour que le chien puisse circuler facilement.
- 2** Attirez le chien avec une croquette dans votre main. **Cette dernière va le guider par le museau !** (La croquette est ici un leurre* 😊)
- 3** En cours (pour le motiver) puis au bout du slalom, offrez la récompense à votre chien. **Félicitez-le pour son travail !**
- 4** Avec la pratique, votre chien aura de moins en moins besoin de récompenses pendant le parcours !

**Le leurre est une friandise ou un objet (jouet) qui sera utilisé pour inciter votre chien à effectuer le comportement que vous attendez de lui.*

Matériel : **Des objets hauts** (bouteilles en plastique pleines, des chaises, etc)

Localisation :  

Difficulté :   

Le + de nos éducateurs

"L'apprentissage aux consignes de déplacement est un enseignement absolument capital pour les chiens guides ! À force de patience, nos chiens guides sont capables, à la fin de leur formation, de comprendre près d'une cinquantaine d'ordres."

MERCI D'AVOIR TÉLÉCHARGÉ CE GUIDE !

À VOUS DE JOUER !

Filmez les progrès de votre chien et postez-les sur vos réseaux sociaux
avec le **#jeuxcaninsmalins**

Nous vous souhaitons beaucoup de bonheur
avec votre fidèle compagnon !

RESTONS EN CONTACT !

CHIENS GUIDES GRAND SUD OUEST ALIENOR

236 avenue Marcel Dassault

33700 MÉRIGNAC

05 56 47 85 15

chiens.guides@alienorsudouest.fr



CHIENS GUIDES
GRAND SUD OUEST

LA FORCE D'UNE ÉQUIPE

Alienor - Bordeaux

Notre Association a pour mission de former et de remettre gratuitement aux personnes déficientes visuelles les chiens guides qui leur apporteront autonomie et sécurité dans leurs déplacements.

Nos actions sont financées grâce à la générosité du public. Pour soutenir notre mission, parrainez un futur chien guide sur grand-destin.chiensguides-alienor.org